

Echantillonnage de la production des plants de pommes de terre



Caroline Schollaert, Attachée qualifiée
AG – GWPPPDT: 23 février 2018

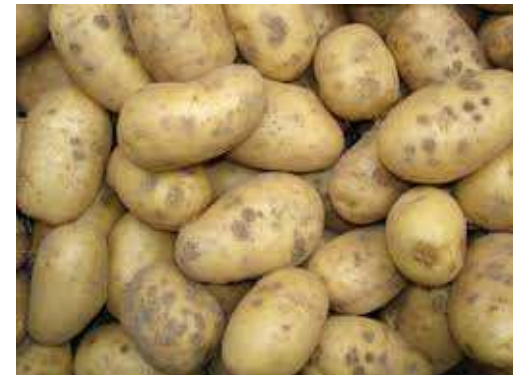
Types d'échantillon



Terre



Plantes



Tubercules

Echantillon de terre

- Nature analyse : détection de *Globodera pallida* et *Globodera rostochiensis*
 - ✓ *Taux : 1500ml/ha ou 500 ml/ha si dispositions dérogatoires*
 - ✓ *Coût producteur (en 2018): 26,41 EUR/1500 ml et 14,26 EUR/500 ml*
- Statut/Origine : obligatoire par AFSCA
- Laboratoire: ILVO-Merelbeke
- Transport : par SPW et
AFSCA via les ULCs



Echantillon de plantes

- Nature analyse : détection de **pospiviroides**
 - ✓ *Taux : 100 feuilles (folioles) par parcelle à raison de 40 parcelles annuellement*
 - ✓ *Coût producteur (en 2018): 0 EUR (monitoring)*
- Statut/Origine : obligatoire par AFSCA
- Laboratoire: CRA-W Gembloux
- Transport : par SPW



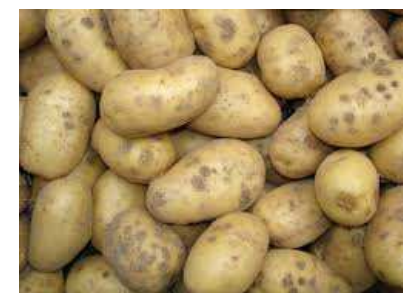
Echantillon de plantes

- Nature analyse : **diverse** (bactéries à l'origine de flétrissements, virus...)
 - ✓Coût producteur: 0 EUR (à charge du SPW)
- Statut/Origine : facultatif par SPW
- Laboratoire: fonction du pathogène
- Transport : par SPW



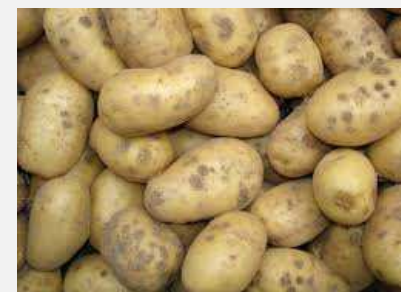
Echantillon de tubercules – Avant plantation

	Lot-mère certifié à l'étranger	Matériel de maintenance
Virus A, M, S, X, Y et Enroulement	-	X
<i>Dickeya solani</i>	-	X
<i>Pectobacterium solani</i>	-	X
<i>Ralstonia solanacearum</i>	X	X
<i>Clavibacter michiganensis</i>	X	X



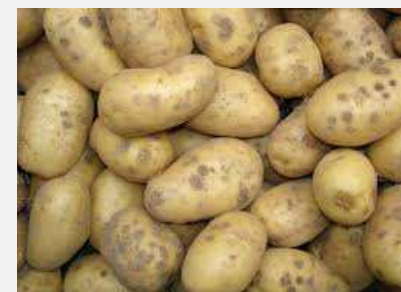
Echantillon de tubercules – Avant plantation

- Sur lot-mère certifié à l'étranger
- Nature analyse : détection de *Ralstonia solanacearum* et *Clavibacter michiganensis*
 - ✓ Taux: 2 échantillons de 200 tubercules/lot-mère :1 à charge de l'opérateur et 1 à charge de l'AFSCA
 - ✓ Coût producteur (en 2018): 80 EUR/échantillon
- Statut/Origine : obligatoire par AFSCA
- Laboratoire: ILVO- Merelbeke
- Transport :
 - ✓ par AFSCA
 - ✓ départ du producteur
 - ✓ après demande du SPW



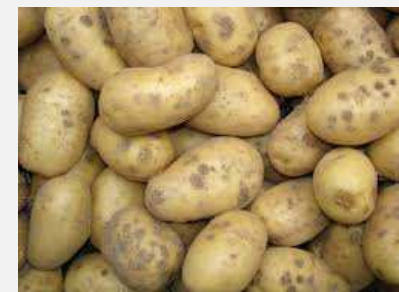
Echantillon de tubercules – Avant plantation

- Sur matériel de maintenance
- Nature analyse : détection de *Ralstonia solanacearum* et *Clavibacter michiganensis*
 - ✓ Taux: 1 échantillon par 5 tonnes de plants/matériel obtention avec un maximum de 10 échantillons, à charge de l'opérateur
 - ✓ Coût producteur (en 2018): 80 EUR/échantillon
- Statut/Origine : obligatoire par AFSCA et par SPW
- Laboratoire: ILVO- Merelbeke
- Transport :
 - ✓ par AFSCA
 - ✓ départ du producteur
 - ✓ après demande du SPW

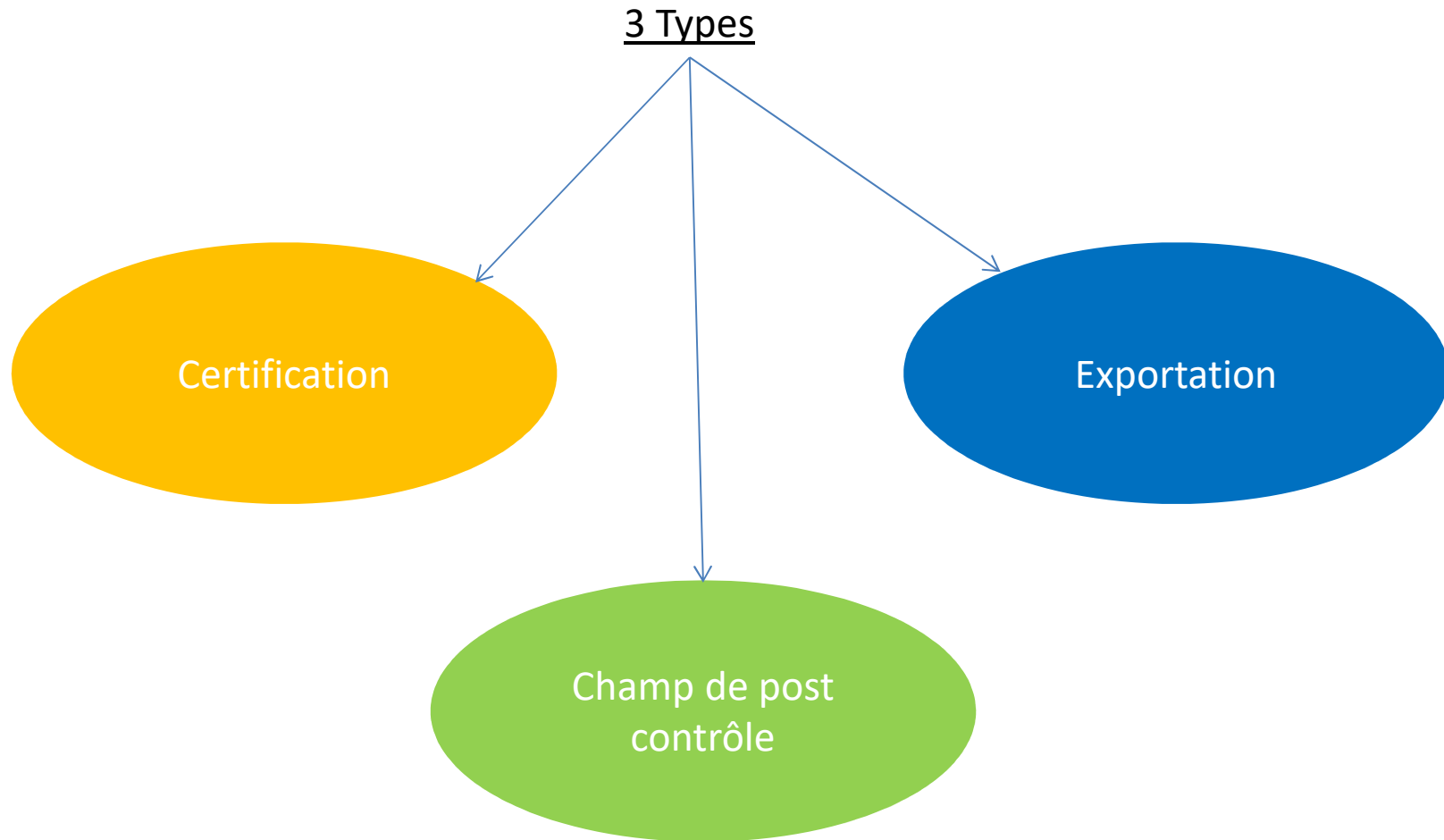


Echantillon de tubercules – Avant plantation

- Sur matériel de maintenance
- Nature analyse : détection de *virus (A, M, S, X, Y et enroulement)*
 - ✓ Taux: 1 échantillon de 100 tubercules
 - ✓ Coût producteur (en 2018): 6*30 EUR+ 15 EUR mise en culture = 195 EUR
 - ✓ Laboratoire : CRA-W
- Nature analyse : détection de *Dickeya solani* et *Pectobacterium solanacearum*
 - ✓ Taux: 1 échantillon de 100 tubercules
 - ✓ Coût producteur (en 2018): 0 EUR (projet VG)
 - ✓ Laboratoire : ILVO-Merelbeke
- Statut/Origine : obligatoire par SPW
- Transport : par producteur

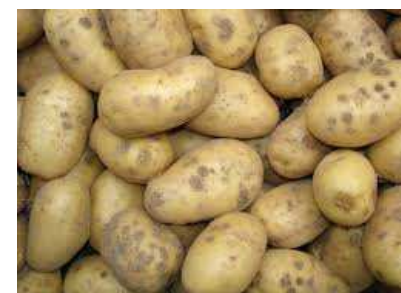


Echantillon de tubercules – Récolte



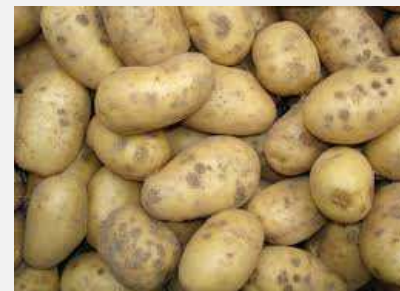
Echantillon de tubercules – Récolte - **Certification**

	Parcelle de production	Lot récolté
Virus A, M, S, X, Y et Enroulement	X	-
<i>Ralstonia solanacearum</i>	-	X
<i>Clavibacter michiganensis</i>	-	X
<i>Meloïdogyne chitwoodi</i>	-	X
<i>Meloïdogyne fallax</i>	-	X
Autres pathogènes	-	X (exportation)



Echantillon de tubercules – Récolte - Certification

- Nature analyse : détection de *virus* (A, M, S, X, Y et PRLV)
 - ✓ par méthode Elisa
 - ✓ par PCR temps réel
- Statut/Origine : obligatoire par SPW
- Laboratoire: CRA-W Libramont (Elisa) CRA-W Gembloux (PCR) ou ILVO-Merelbeke (PCR)
- Transport : par SPW ou par opérateur



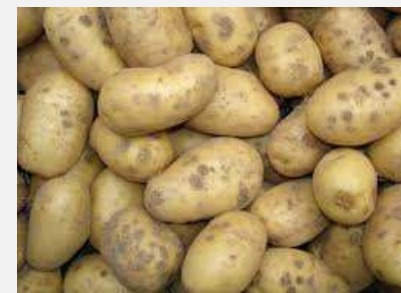
Echantillon de tubercules – Récolte - **Certification**

Classe au CSP	Superficie de la parcelle (ha)	Coût d'analyse d'un virus	Nombre de virus testés	Type de virus testés	Coût total (€)
Prébase	≤ 5	70	6	PRLV, PVA, PVM, PVS, PVX, PVY	420
S	≤ 5	29	4	PLRV, PVS, PVX et PVY	116
	> 5	58	4	PLRV, PVS, PVX et PVY	232
SE	≤ 5	29	3	PVS, PVX, PVY	87
	> 5	58	3	PVS, PVX, PVY	174
E	≤ 5	29	2	PVX, PVY	58
	> 5	58	2	PVX, PVY	116
A8	≤ 5	14,5	2	PVX, PVY	29
	> 5	29	2	PVX, PVY	58
A9 et B	≤ 10	14,5	1	PVY	14,5
	> 10	29	1	PVY	29

Echantillon de tubercules – Récolte - **Certification**

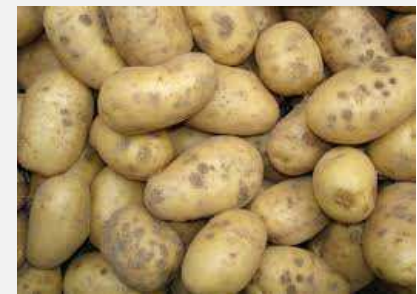
- PCR temps réel
 - ✓ 1 échantillon de 115 tubercules
 - ✓ **Prévoir une levée de dormance**

Nombre de virus	Prix par échantillon de 115 tubercules
1	140 €
2	155 €
3	170 €



Echantillon de tubercules – Récolte - **Certification**

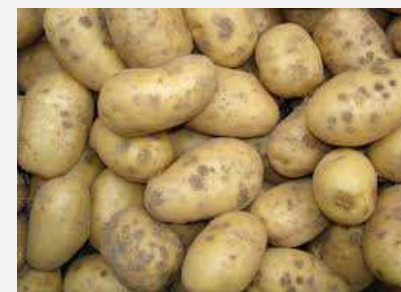
- Nature analyse : détection de *Ralstonia solanacearum* et *Clavibacter michiganensis*
 - ✓ Taux:
 - 1 à 2 échantillons de 200 tubercules/lot de PB, S ou SE
 - 1 échantillon de 200 tubercules/lot de E, A ou B
 - ✓ Coût producteur (en 2018): 80 EUR/échantillon



Echantillon de tubercules – Récolte - Certification

- Statut/Origine : obligatoire par AFSCA
- Laboratoire: ILVO- Merelbeke *
- Transport :
 - ✓ par AFSCA
 - ✓ départ du producteur
 - ✓ après demande du SPW
 - ✓ par producteur si urgence

* Eurofins pathologie végétale à Loos en Gohelle (FR)



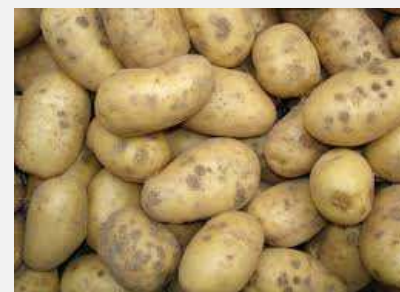
Echantillon de tubercules – Récolte - Certification

- Nature analyse : détection de *Meloïdogyne fallax* et *Meloïdogyne chitwoodi*
 - ✓ Taux: 1 échantillon de 200 tubercules/lot à raison de 98 lots, avec au minimum 1 échantillon par producteur, sur classe préférentielle de production A et B
 - ✓ Echantillon identique à celui pour la détection de *Ralstonia solanacearum* et *Clavibacter michiganensis*
 - ✓ Coût producteur (en 2018): 0 EUR (monitoring)
- Statut/Origine : obligatoire par AFSCA
- Laboratoire: ILVO- Merelbeke
- Transport :
 - ✓ par AFSCA
 - ✓ départ du producteur
 - ✓ après demande du SPW



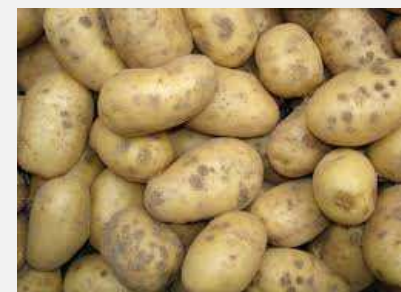
*Echantillon de tubercules – Récolte – **Champ de Post-contrôle***

- Prélèvement au champ et sur lot récolté
- Nature : échantillon d'arrachage
 - ✓ Taux : 110 tubercules prélevés par parcelle
 - ✓ Utilisation en cas de contre-expertise
- Nature : échantillon de plombage
 - ✓ Taux : 110 tubercules par lot
- Coût producteur (en 2018): 0 EUR
- Origine : obligatoire par SPW
- Transport : par SPW



Echantillon de tubercules – Récolte - Exportation

- Prélèvement sur lot
- Nature analyse : diverse en fonction des exigences des pays d'exportation
 - ✓ Taux: en fonction du pathogène recherché
 - ✓ Coût producteur (en 2018): selon coût du laboratoire
- Statut/Origine : obligatoire par AFSCA
- Laboratoire: en fonction du pathogène recherché
- Transport : par le producteur.



Coût prise d'échantillon à charge du producteur

- Echantillon prélevé pour SPW
 - ✓ Analyse virologique de la production : 10 EUR/parcelle
- Echantillon prélevé pour l'AFSCA:

	2017	2018
Terre + gestion administrative (EUR/ha)	16,45	19,68
Contrôle de la culture (EUR/ha)	6,17	7,37
Détection des maladies de quarantaine sur production (EUR/ha)	15,42	18,45
Total	38,04	45,50

- Question?

