



# Performances et impacts économiques de la pomme de terre à l'aube du XXIème siècle

**Dr ir Jean-Marie Bouquiaux**

**Direction de l'Analyse économique agricole**

**Service public de Wallonie agriculture ressources naturelles environnement**



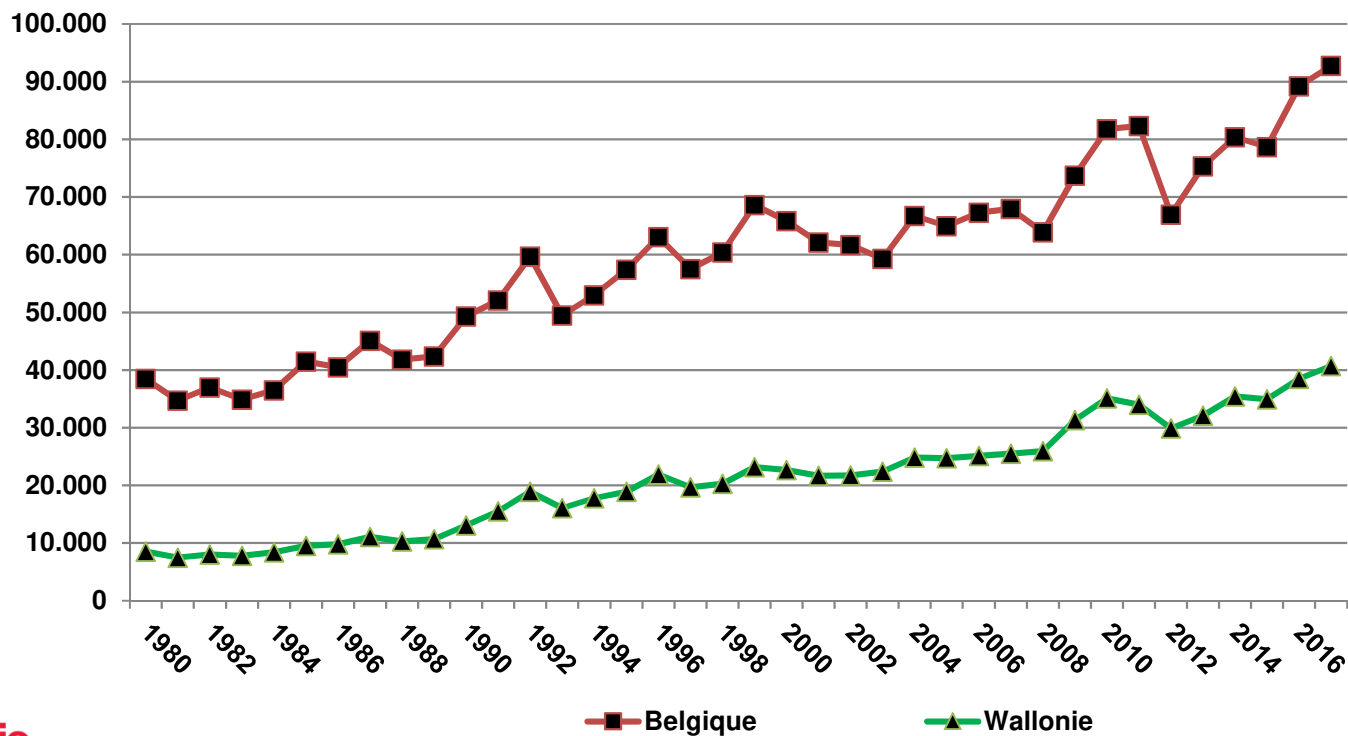
## Des Andes à la France et à l'Occident

- **Espagne 1534**
- **Parmentier ...guerre de Sept ans (1756-1763)**
- **Prisonnier à Hanovre découvre la pomme de terre comme aliment consommable et consommé**
- **En 1773 en France propose cette solanacée comme substitut du pain**
- **Elle devient « aliment de base »**

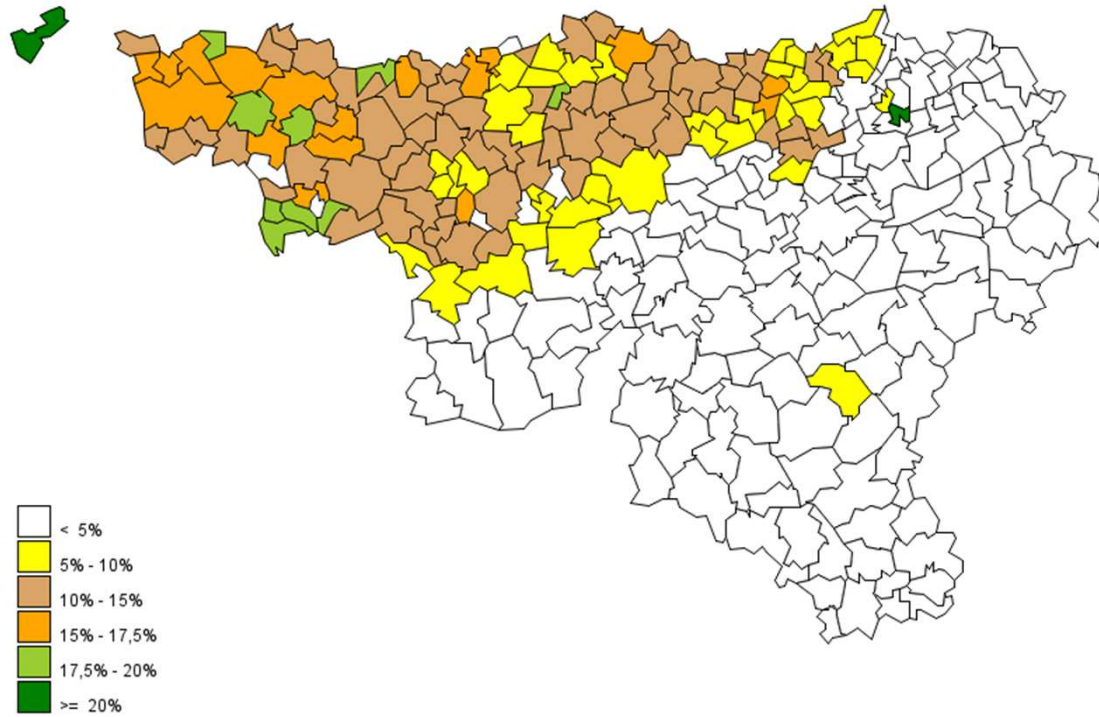
## Conséquence ?

- **Comme tout aliment de base elle est liée à la « Loi de King » !**
- **Dès que la production augmente au-delà de la demande, les prix s'effondrent !**
- **Dès que la production est sous la demande, les prix augmentent fortement !**

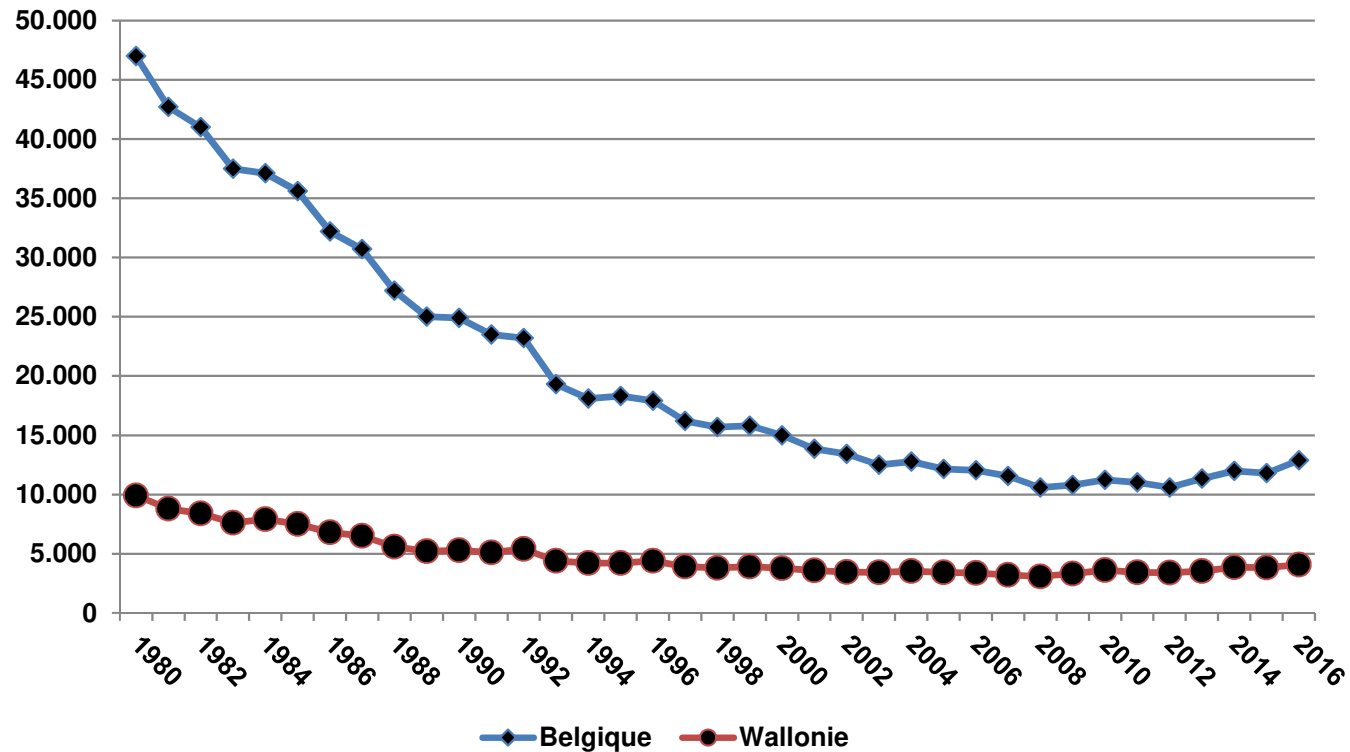
# Superficie en pommes de terre (ha)



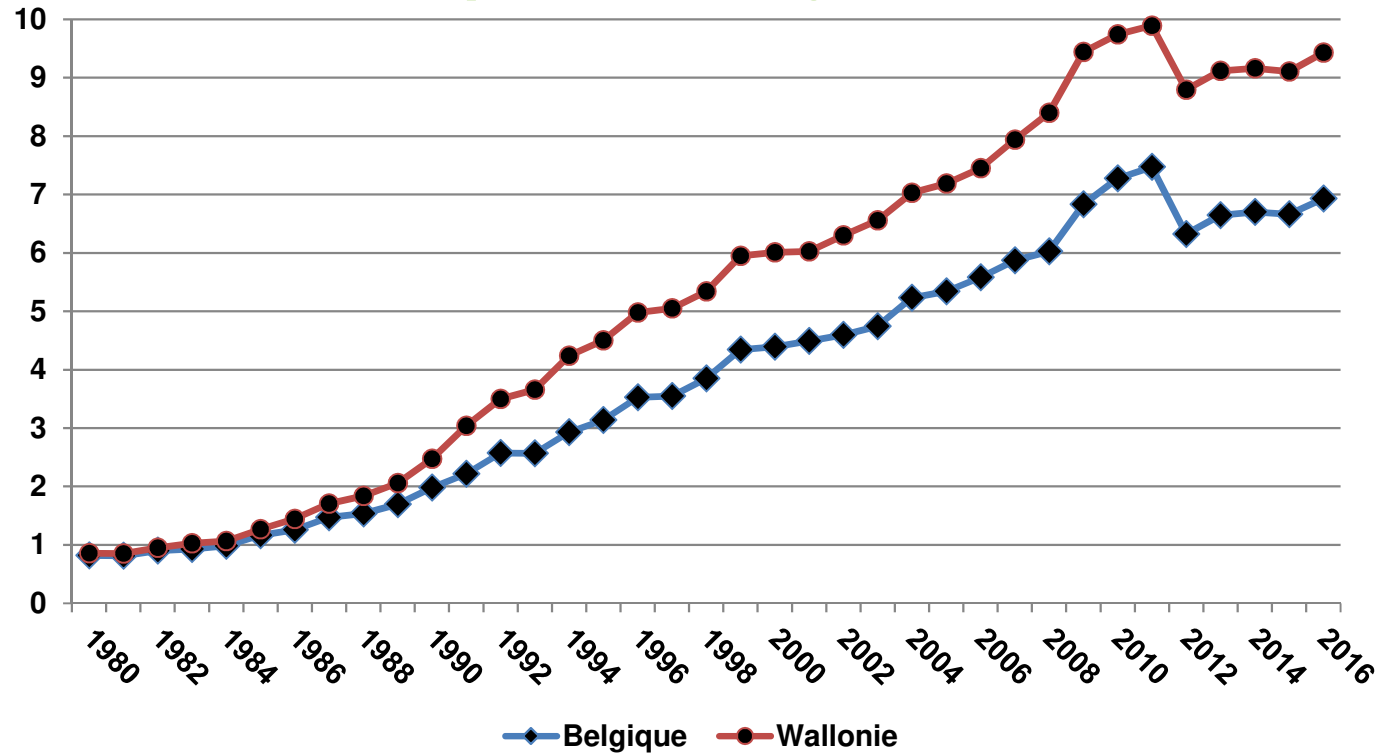
## La pomme de terre dans les cultures arables (%)



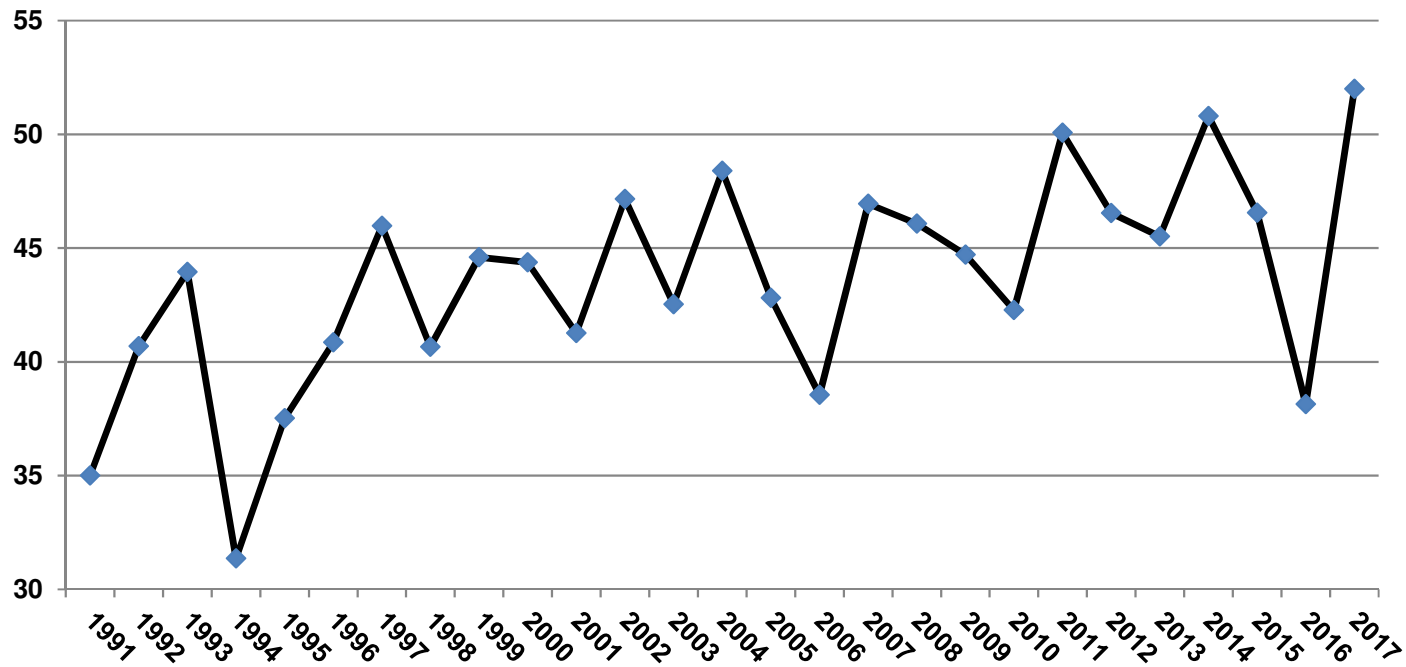
## Producteurs de pommes de terre



## Superficie moyenne (ha)

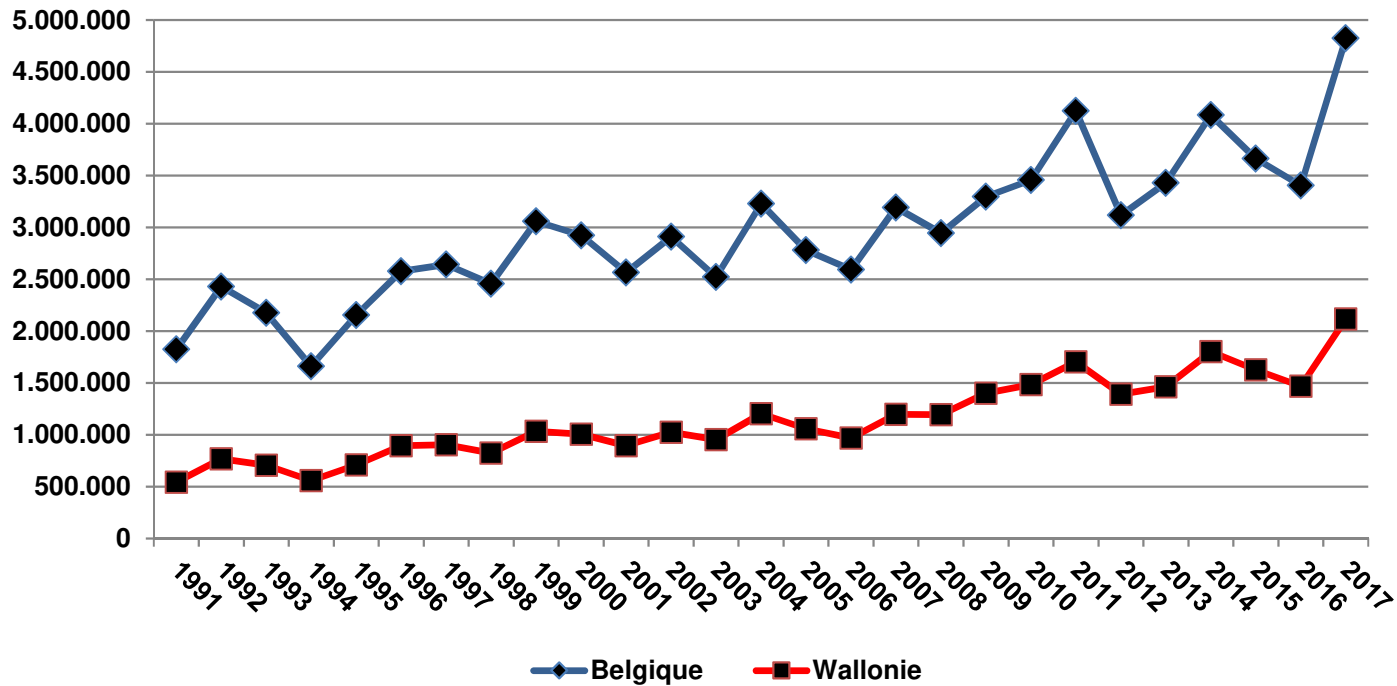


## Rendement (tonne/ha)

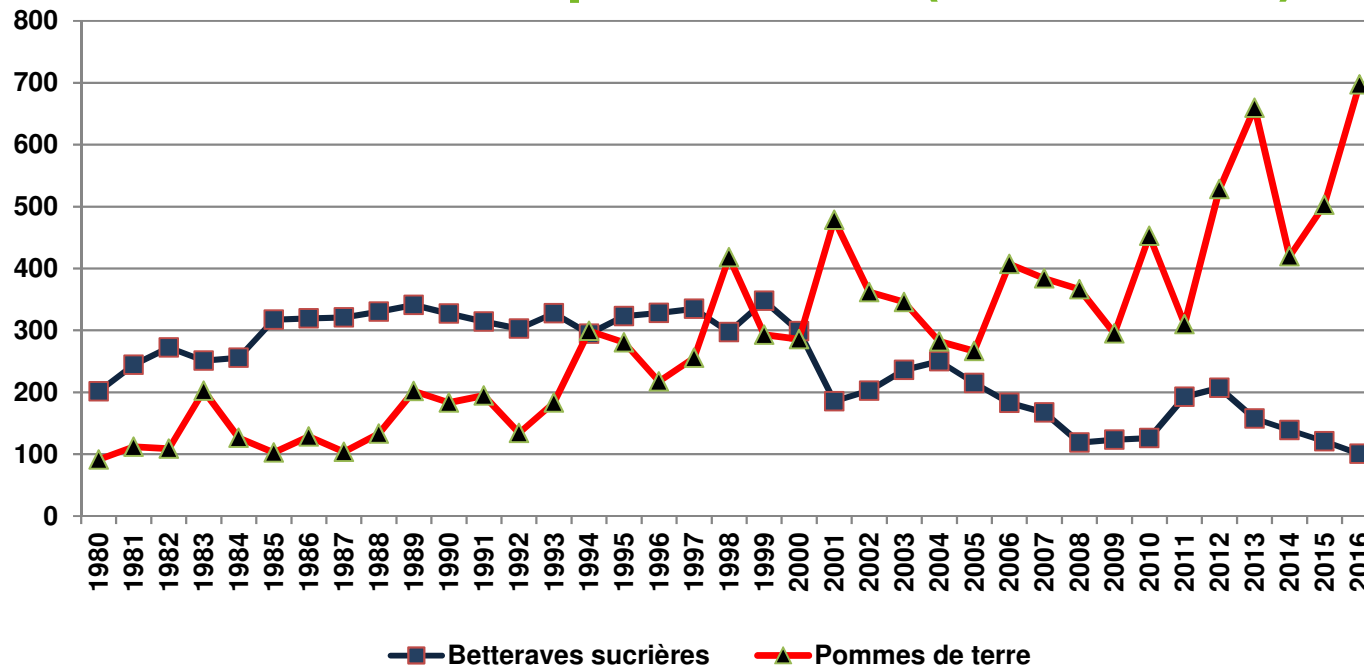




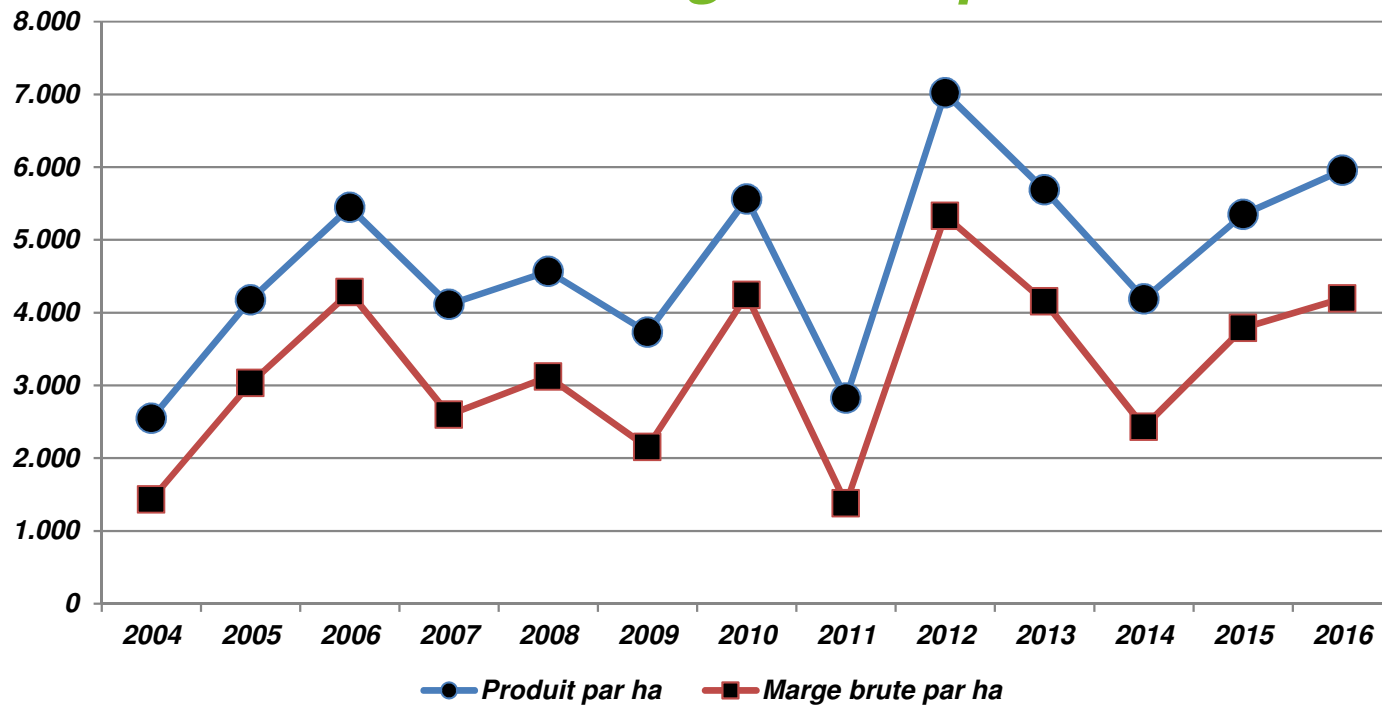
## Production (tonnes)



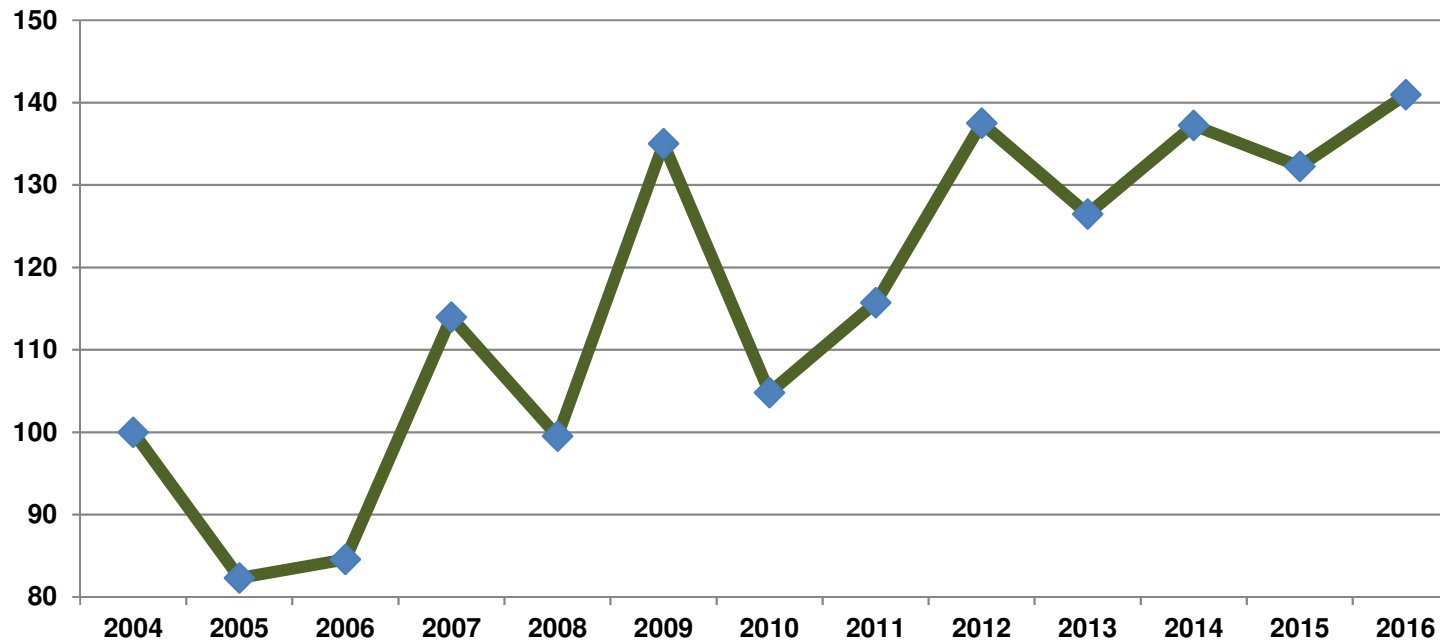
## Valeur de la production (1.000.000 €)



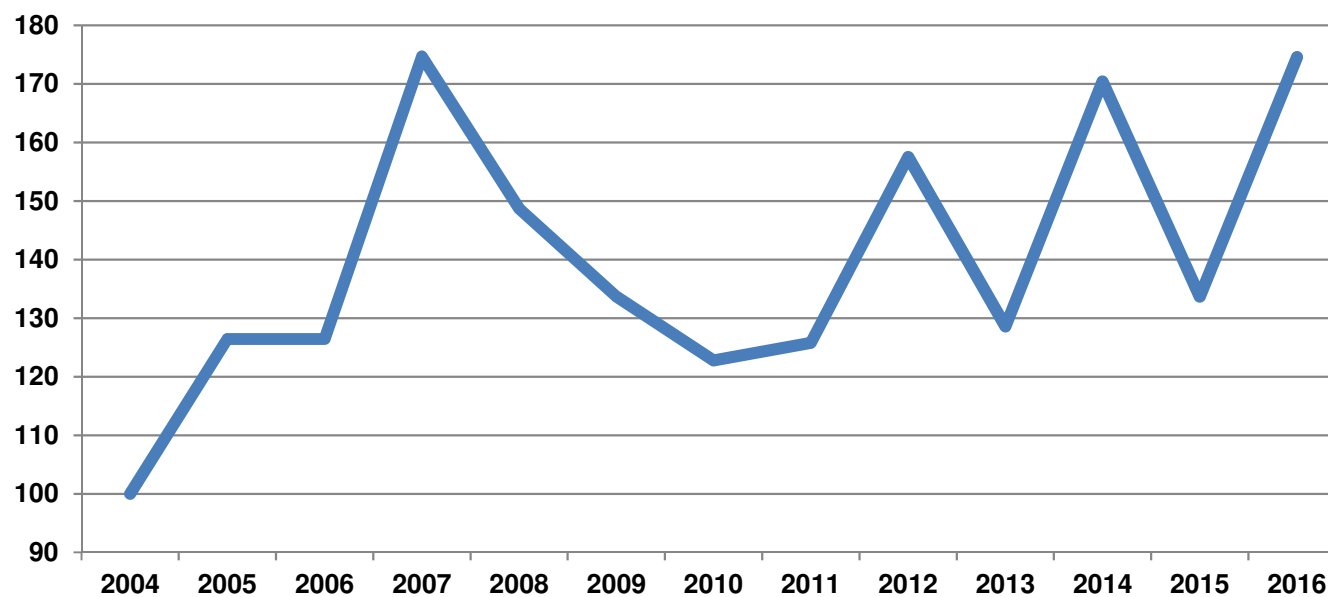
## Marge brute par ha



## Plants par ha (2004 = 100)



## Produits de lutte (2004 = 100)

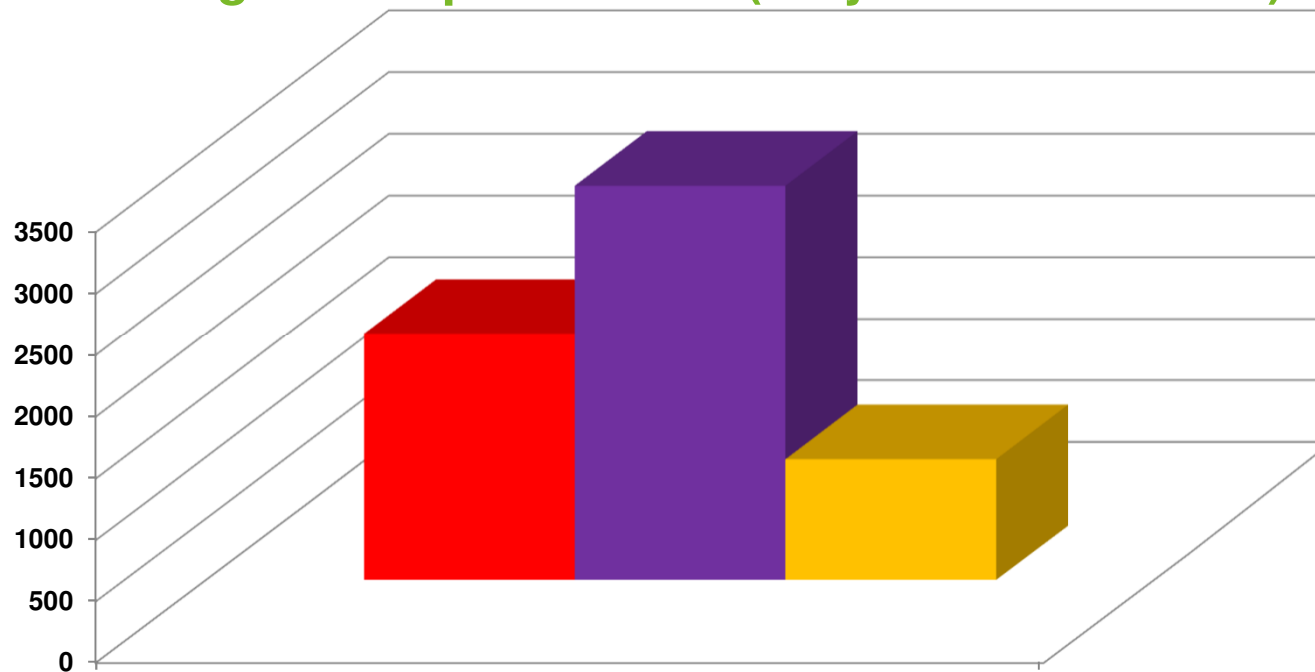


**Valeurs moyennes sur 3 ans (2015-2017)**  
**(sources: SPW, ABS, FWA, IWGER, NAV, PCA;**  
**essentiellement pour Bintje et Fontane)**

Rdt prod princip (tonnes/ha)	Prix vente €/tonne)	produit principal/ha	Semences et plants	Engrais	Produits de traitements	Autres charges directes	Marge brute par ha sortie champ
<b>47,6</b>	<b>116,30</b>	<b>5 533</b>	<b>773</b>	<b>361</b>	<b>691</b>	<b>20 + 413* = 433</b>	<b>3 275</b>

\* = frais opérationnels en stockage (énergie, pertes de poids, intérêts...)

## Marge brute par hectare (moyenne 2005-2016)



■ Betteraves sucrières ■ Pommes de terre ■ Froment d'hiver



**La marge brute c'est bien, mais en pommes de terre plus que dans d'autres cultures, il faut tenir compte de frais spécifiques**

- **Matériel**
- **Bâtiments**
- **Locations à moins d'un an**



## Le matériel

- Nous comparons ici les suppléments de coûts de matériel et travaux par tiers des producteurs de pdt de plus de 10 ha à ceux des non producteurs de pdt de l'OTE 1 **en 2016**
- **En moyenne : 740 €/ha**
- Soit entre 400 € et 1.080 €/ha
- Avec un maximum de 1.200 €/ha

## Bâtiments et petit matériel

- En moyenne 884 €/ha
- Entre 680 et 1.050 €/ha

## Location de terres à moins d'un an

- En moyenne, sur les 3 dernières années 1.450 €/ha, soit entre 1.350 et 1.750 €/ha et il y a des locations à plus de 2.000 €/ha

## Location de terres à moins d'un an

- Cette pratique se comprend du point de vue agronomique vu la durée de rotation préconisée
- Attention : l'administration des aides compare les superficies déclarées aux superficies cultivées !
- Ayez à disposition les documents permettant d'expliquer la différence !

## Au total

- Valeur de la production = 5.533 €/ha
- Matériel = 740 €/ha
- Bâtiments = 884 €/ha
- Charges opérationnelles = 2.259 €/ha
- Soit un « revenu » à l'hectare de 1 650 €/ha sans compter les frais de location:
  - Location annuelle = 1.450 €/ha
  - Fermage: 330 €

## Location

- **Le prix payer en location de moins d'un an ne devrait-il pas s'approcher du bénéfice semi-brut fixé par le forfait fiscal ?**
- **Qui gagne à un « loyer » supérieur ?**
- **Ces surpris ont-ils une influence sur la valeur vénale des terres ?**
- **..... je n'en sais rien !**

## Contractualisation ? Ou non?

- Assure un débouché et un prix pour une partie de la production (cela dépend du rendement obtenu)
- Au cours d'une mauvaise année du point des prix, le prix contractualisé est bienvenu
- **MAIS** lors d'une bonne année, c'est le marché libre qui fait le bénéfice, toutefois cela dépend de la variété plantée

## Le marché de la pomme de terre

- Il est fortement influencé par la Loi de King
- Si bien que la contractualisation prévient les coups de boutsoirs des prix sur le marché
- Le taux de contractualisation est un élément décisif **TOTALEMENT** inconnu avant la récolte !
- En longue période, on constate que les prix moyens sur le marché libre et sous contrats sont équivalents



## Le marché

- Et à l'avenir ?
- La consommation par habitant et par an tend à fléchir dans le temps (90-95 kg dans les années '90 et plus de 85 kg en 2010)
- **MAIS** la population augmente si bien que nous consommons encore près de 930.000 tonnes par an
- L'industrie permet le développement de la production via de nouveaux marchés

## A l'avenir

- **Chercher de nouveaux marchés ? On en trouve, mais il faut être proactif !**
- **Attention à ne pas travailler au rabais**
- **Chercher de nouveaux produits à base de pomme de terre ?**
- **Eviter que le marché libre ne devienne qu'un marché d'excédents car il influence le prix des contrats !**

## Conclusions

- La pomme de terre est une culture rentable
- 4.000 planteurs en Wallonie soit 31 %
- 40.000 ha soit 9 % des cultures arables
- L'industrie belge de la pdt occupe plus de 4.000 travailleurs, investi chaque année, transforme entre 80 et 85 % des pdt produites et fait de la Belgique le premier exportateur mondial de produits surgelés à base de pdt
- Grâce à ce dynamisme, la pomme de terre a encore de l'avenir **MAIS !!!!** À la surproduction

# Attention King vous surveille !

